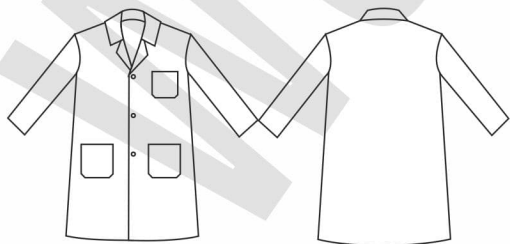




DESCRIPCIÓN

Bata de niño con cierre de botones. Un bolso de pecho y dos bolsos laterales de plastón.



PRENDA

MODELO	Bata	CE
TIPO DE PRENDA	B6800	
SECTOR	Lo más pequeño	
CATEGORÍA	Protección Individual	

FICHA TÉCNICA

COSTURAS	Remalladas	
ACCESORIOS	Botones de plástico	
FORRO		
OTROS		

TALLAS

4 - 12

TEJIDOS

COLOR	Cientos de colores disponibles
COMPOSICIÓN TEJIDO PRINCIPAL	65% Poliéster 35% Algodón
COMPOSICIÓN TEJIDO SECUNDARIO	
GRAMAJE	200 g.

CONSERVACIÓN DE LA PRENDA

